

Magnetventile Typ 76
NW 6/8
3/2-Wege Sitzventile
Vorgesteuert

Solenoid Valves Type 76
6/8 mm Orifice
3/2-Way Poppet Valves
Pilot Controlled

Technische Daten:

Druckbereich: 2,5 - 10 bar
Nennweite: 6 mm, 8 mm
Funktion: 3/2-Wege***
Umgebungs-
temperatur: -15 °C ... +50 °C
Schutzart: IP 65 DIN 40050
(mit Gerätesteckdose
und belegten pneumati-
schen Anschlüssen)

Schutzkontakt: standardmäßig vor-
handen

Gehäuse: Aluminiumdruckguss,
lackiert

Dichtungen: NBR
Einbaulage: beliebig

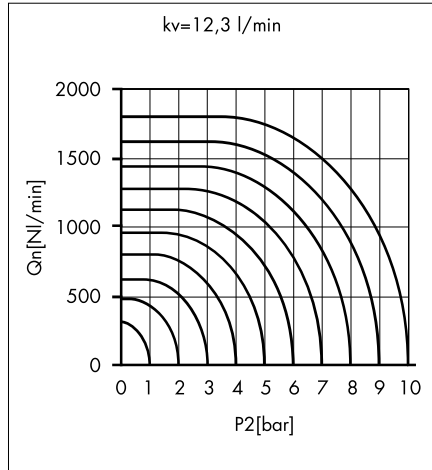
Elektr. Anschluss-
möglichkeit: Gerätesteckdose*,
Flachsteckhülsen
6,3 x 0,8 DIN 46247

Druckmittel-
anschluss: G 1/4, G 1/8

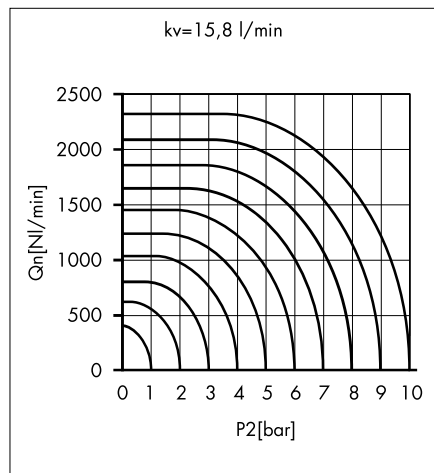
Medium: **

Gefilterte (5 µm), geölte oder gefilterte
nicht geölte Druckluft oder andere gas-
förmige Medien mit zulässiger Viskosität
nach ISO-VG 10.

Nennweite/Orifice 6 mm
Sitzventile/Poppet valves



Nennweite/Orifice 8 mm
Sitzventile/Poppet valves



Technical Data:

Pressure range: 2.5 - 10 bar
Nominal orifice: 6 mm, 8 mm
Function: 3/2 way***
Ambient tem-
perature range: -15 °C ... +50 °C
Protection
classification: IP 65 DIN 40050
(with
plug-in socket and
occupied pneumatic
connections)
Earthing contact: part of the standard
device
Housing: die-cast and varnished
aluminium alloy
Seals: NBR
Mounting: any position
Electrical
connections: plug-in socket/
flying lead*
flat plug receptacles
6.3 x 0.8 DIN 46247
Pressure
connection: G 1/4, G 1/8

Operating medium: **

5 micron filtered, lubricated or non-lubri-
cated compressed air; also suitable for
other media conforming to ISO-VG 10.

* Siehe Zubehör
** Siehe Technische Informationen
*** Auch als 2/2-Wege Version einsetzbar

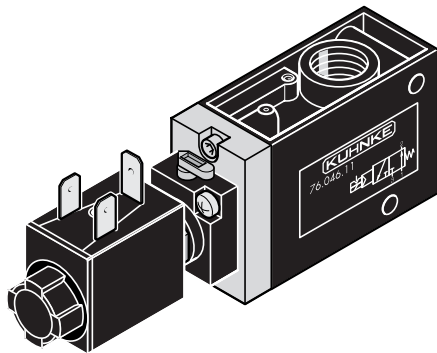
* See Accessories
** See Technical Information
*** 2/2-way function is possible

Magnetventile Typ 76
 NW 6/8
 3/2-Wege Sitzventile
 Vorgesteuert

Solenoid Valves Type 76
 6/8 mm Orifice
 3/2-Way Poppet Valves
 Pilot Controlled

Betätigung: Elektromagnet,
 Hand-Notbetätigung
 Rückstellung: Feder
 Spulentyp: 76.410.xx.xx

Actuation: solenoid,
 manual override
 Return: spring
 Coil type: 76.410.xx.xx



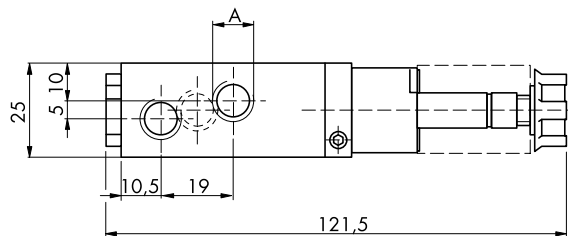
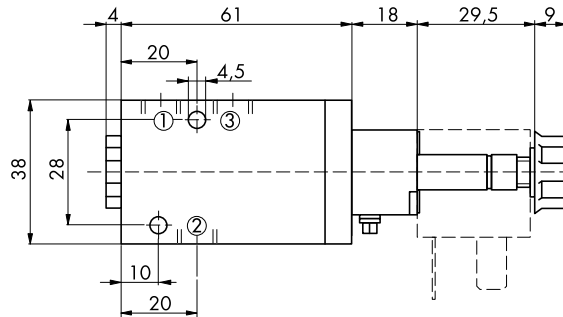
Bestell-Nr.*

Order No.*

Sitzventile	A	Sitzventile	A		Poppet valves	A	Poppet valves	A
76.046.11.00	G 1/4	76.026.11.00	G 1/8		76.046.11.00	G 1/4	76.026.11.00	G 1/8
76.046.01.00	G 1/4	76.026.01.00	G 1/8		76.046.01.00	G 1/4	76.026.01.00	G 1/8

Min. Steuerdruck: 2,5 bar
 Max. Steuerdruck: 10 bar

Min. control pressure: 2.5 bar
 Max. control pressure: 10 bar



* Diese Bestell-Nummer bezieht sich auf das Ventil ohne Spule. Bitte bestellen Sie die entsprechende Spule unter der oben aufgeführten Bestell-Nummer separat.

* This order number refers to the valve without coil. Please order the respective coil separately with the order number indicated above.